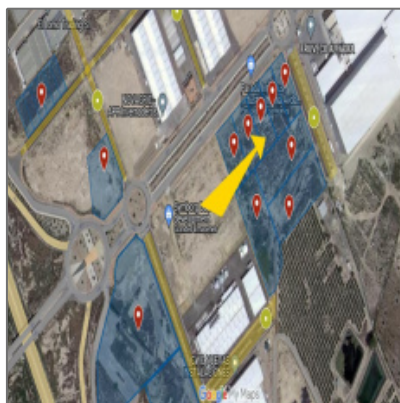


PARCELA 11.8 EN VENTA

2.601,34 M2 PLAN

PARCIAL "EL VALLE"

- 37.818282, -1.392476, Murcia 30840



Vivenda [Descripción](#)

Parcelas de uso INDUSTRIAL situadas en Avda. de las Naciones

Ocupación Máxima: 75%

Edificabilidad: 0,85 m2/m2

Retranqueo según plano de ordenación de volúmenes (ver Ficha de Parcela en la columna INFORMACIÓN)

Para consultar las NORMAS URBANÍSTICAS abra el pdf «Plan Parcial El Valle» en la columna de INFORMACIÓN

Si estás interesado en la parcela rellena este formulario:

- [FORMULARIO DE SOLICITUD DE PARCELA](#)

Ubicación

Dirección: **37.818282,**

Información

Tipo de Propiedad:	Parcela
--------------------	----------------

Estado:	En Venta
---------	-----------------

Precio:	208.107,20 €
---------	---------------------

-1.392476

Información del Agente



Industrialhama S.A.

www.industrialhama.com

968632455

industrialhama@gmail.com

rafa@industrialhama.com

968632455 - Avda. de Europa 1 - 20, Edif. CIDE. 30840. Alhama De Murcia.
