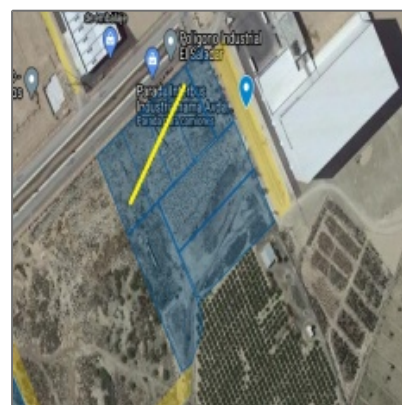
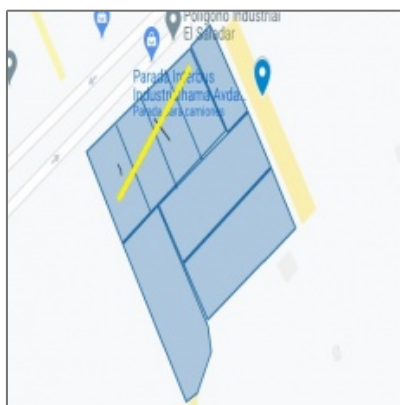


# PARCELAS EN VENTA

## 2.601,34 M2 PLAN PARCIAL "EL VALLE"

- 37.818282, -1.392476, Murcia 30840



### Vivenda Descripción

Parcelas de uso INDUSTRIAL situadas en Avda. de las Naciones

Ocupación Máxima: 75%

Edificabilidad: 0,85 m2/m2

Retranqueo según plano de ordenación de volúmenes (ver Ficha de Parcela en la columna INFORMACIÓN)

Para consultar las NORMAS URBANÍSTICAS abra el pdf «Plan Parcial El Valle» en la columna de INFORMACIÓN

Si estás interesado en la parcela rellena este formulario:

- [FORMULARIO DE SOLICITUD DE PARCELA](#)

### Ubicación

Dirección: **37.818282,**

### Información

Tipo de Propiedad:	<b>Parcela</b>
--------------------	----------------

Estado:	<b>En Venta</b>
---------	-----------------

Precio:	<b>208.107,20 €</b>
---------	---------------------

-1.392476

## Información del Agente

---



Industrialhama S.A.

[www.industrialhama.com](http://www.industrialhama.com)

968632455

[industrialhama@gmail.com](mailto:industrialhama@gmail.com)

[rafa@industrialhama.com](mailto:rafa@industrialhama.com)

968632455 - Avda. de Europa 1 - 20, Edif. CIDE. 30840. Alhama De Murcia.

---