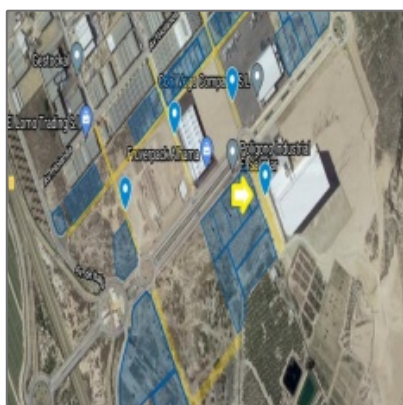


# PARCELA 11.10 EN VENTA 2.674,06 M2 PLAN PARCIAL "EL VALLE"

- 37.819158, -1.390500, Murcia 30840



## Vivenda [Descripción](#)

Parcela de uso INDUSTRIAL situada en Avda. de Las Naciones esquina con Avda. de Inglaterra

Ocupación Máxima: 75%

Edificabilidad: 0,85 m2 / m2

Retranqueo según plano de ordenación de volúmenes (ver Ficha de Parcela en la columna INFORMACIÓN)

Para consultar las NORMAS URBANÍSTICAS abra el pdf «Plan Parcial El Valle» en la columna de INFORMACIÓN

Si estás interesado en la parcela rellena este formulario:

- [FORMULARIO DE SOLICITUD DE PARCELA](#)

## Ubicación

Dirección: **37.819158,**

## Información

Tipo de Propiedad: **Parcela**

Estado: **En Venta**

Precio: **240.665,40 €**


**-1.390500**


## Información del Agente


---




Industrialhama S.A.

 [www.industrialhama.com](http://www.industrialhama.com)

 968632455

 [industrialhama@gmail.com](mailto:industrialhama@gmail.com)

 [rafa@industrialhama.com](mailto:rafa@industrialhama.com)

*968632455 - Avda. de Europa 1 - 20, Edif. CIDE. 30840. Alhama De Murcia.*

---