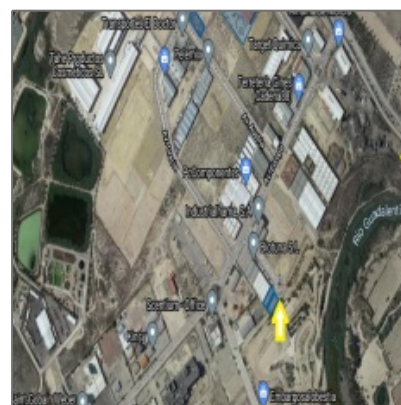


# PARCELA 1.11 EN VENTA

## 1.250,40 M2 PLAN

### PARCIAL "LA COSTERA"

- Avda. de Dinamarca, 19, Murcia 30840



#### Vivenda [Descripción](#)

Parcela de uso INDUSTRIAL situada en la Avda. de Dinamarca

Ocupación Máxima: 75%

Edificabilidad: 1m2 / m2

Retranqueo según plano de ordenación de volúmenes (ver Ficha de Parcela en la columna INFORMACIÓN)

Para consultar las NORMAS URBANÍSTICAS abra el pdf «Plan Parcial La Costera» en la columna de INFORMACIÓN

Si estás interesado en la parcela rellena este formulario:

- [FORMULARIO DE SOLICITUD DE PARCELA](#)

#### Ubicación

Dirección: **Avda. de**

#### Información


Tipo de Propiedad:	<b>Parcela</b>
Estado:	<b>En Venta</b>
Precio:	<b>93.780 €</b>


Información del Agente


---




Industrialhama S.A.

 [www.industrialhama.com](http://www.industrialhama.com)

 968632455

 [industrialhama@gmail.com](mailto:industrialhama@gmail.com)

 [rafa@industrialhama.com](mailto:rafa@industrialhama.com)

968632455 - Avda. de Europa 1 - 20, Edif. CIDE. 30840. Alhama De Murcia.

---